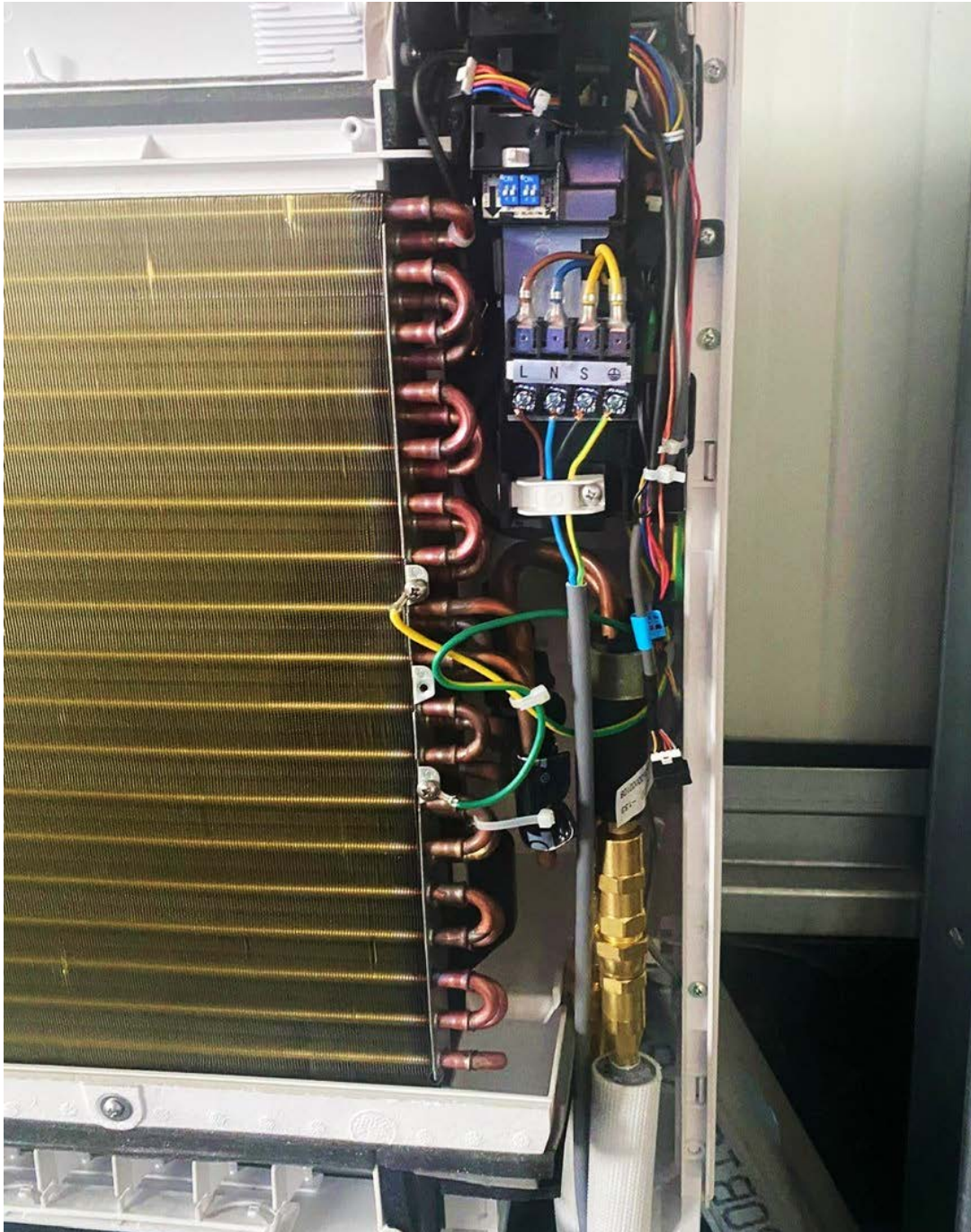


Elektrischer Anschluss CSM4400iflex3M Mobiles Splitgerät CoolStar

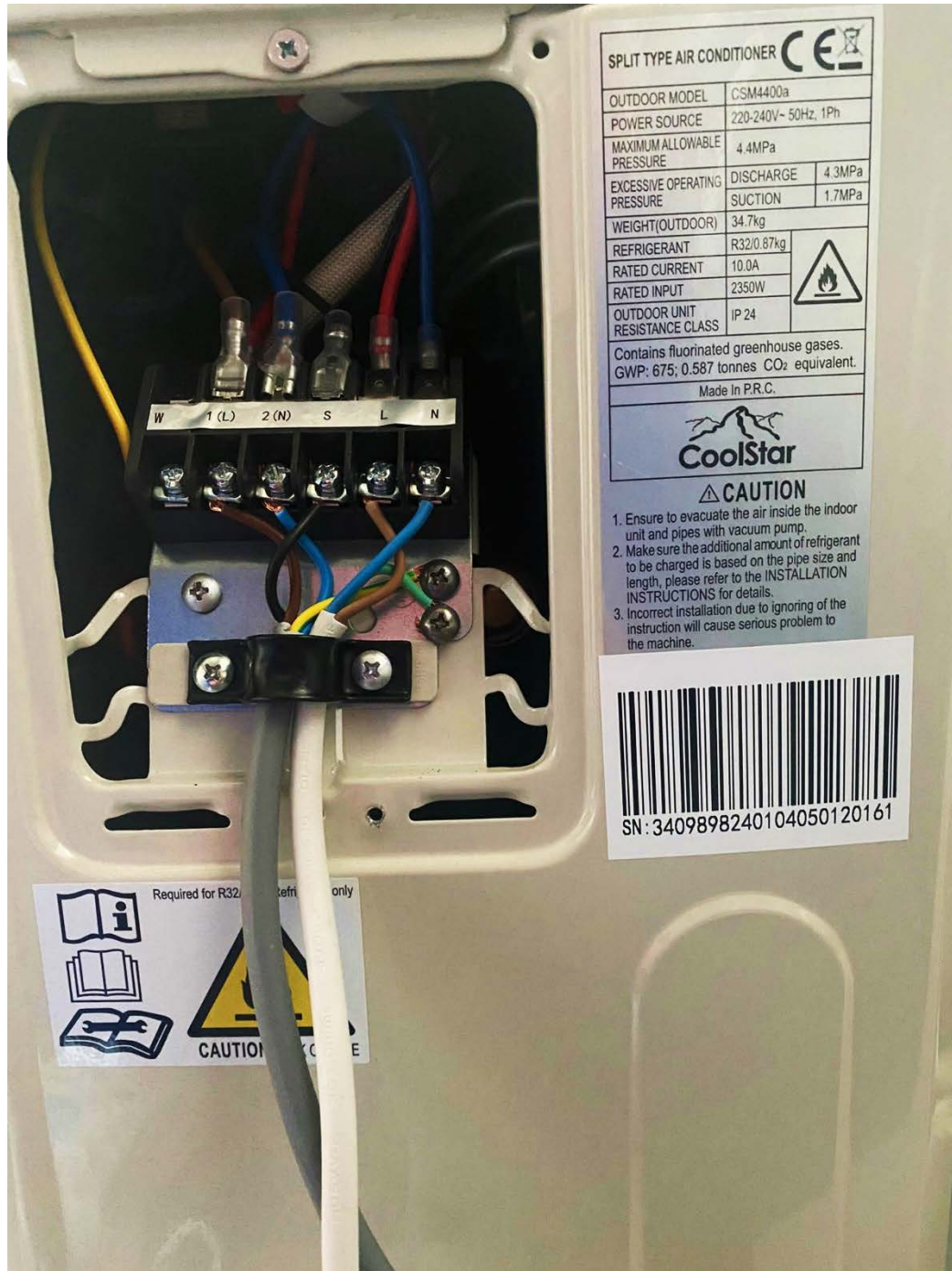
Inneneinheit



Anschluss der elektrischen Verbindungsleitung der Inneneinheit. Braun (L), Blau (N), Schwarz (S), Gelb-Grün (Erdung)

Ausseneinheit

1. Schritt



Anschluss der elektrischen Verbindungsleitung Braun 1(L), Blau 2(N), Schwarz (S), Gelb-Grün (Erdung) der Ausseneinheit und Stromzufuhr Braun (L), Blau (N), Gelb-Grün (Erdung).

2. Schritt



Mit Brücke W und 1(L) verbinden.

